

KEUZEGIDS ZELFBOUWOPTIES

Appartement op de begane grond (links)
ER01



ER01

DEEL JOUW WONING IN

In deze keuzegids vind je de verschillende zelfbouwopties voor appartement ER01. Voor appartement ER01 kun je keuzes maken in de woningindeling en de achtergevel. Baljon makelaars maakt een afspraak met jou voor het keuzegesprek. Tijdens dit gesprek wordt het gehele project toegelicht en worden de diverse opties besproken. Door middel van deze keuzegids leg je de besproken zelfbouwopties vast.

Als je jouw keuzes hebt gemaakt worden deze als bijlage toegevoegd aan de koopovereenkomst die je aan het einde van de optieperiode ondertekent. Meerwerkopties voor de afbouw worden in een later stadium door de aannemer aangeboden.

INHOUDSOPGAVE

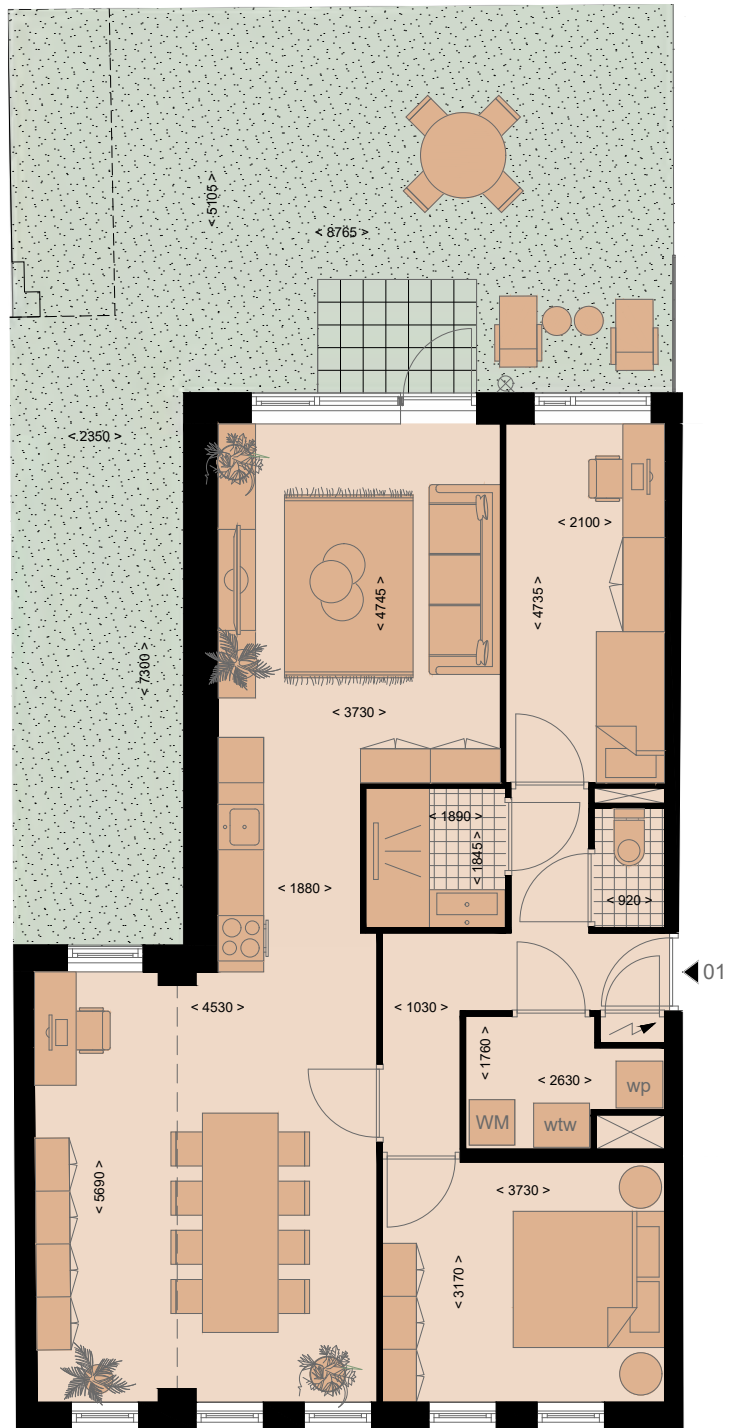
WONINGINDELING	4
ACHTERGEVEL	6
INVULLIJST KEUZES	9

1. WONINGINDELING

Maak je keuze uit twee woningindelingen. Beide indelingen hebben een woon-eetkamer en twee slaapkamers. Wil je in de woonkamer licht van de voorzijde en achterzijde, of heb je de woonkamer liever aan de hele voorkant? Jij bepaalt.

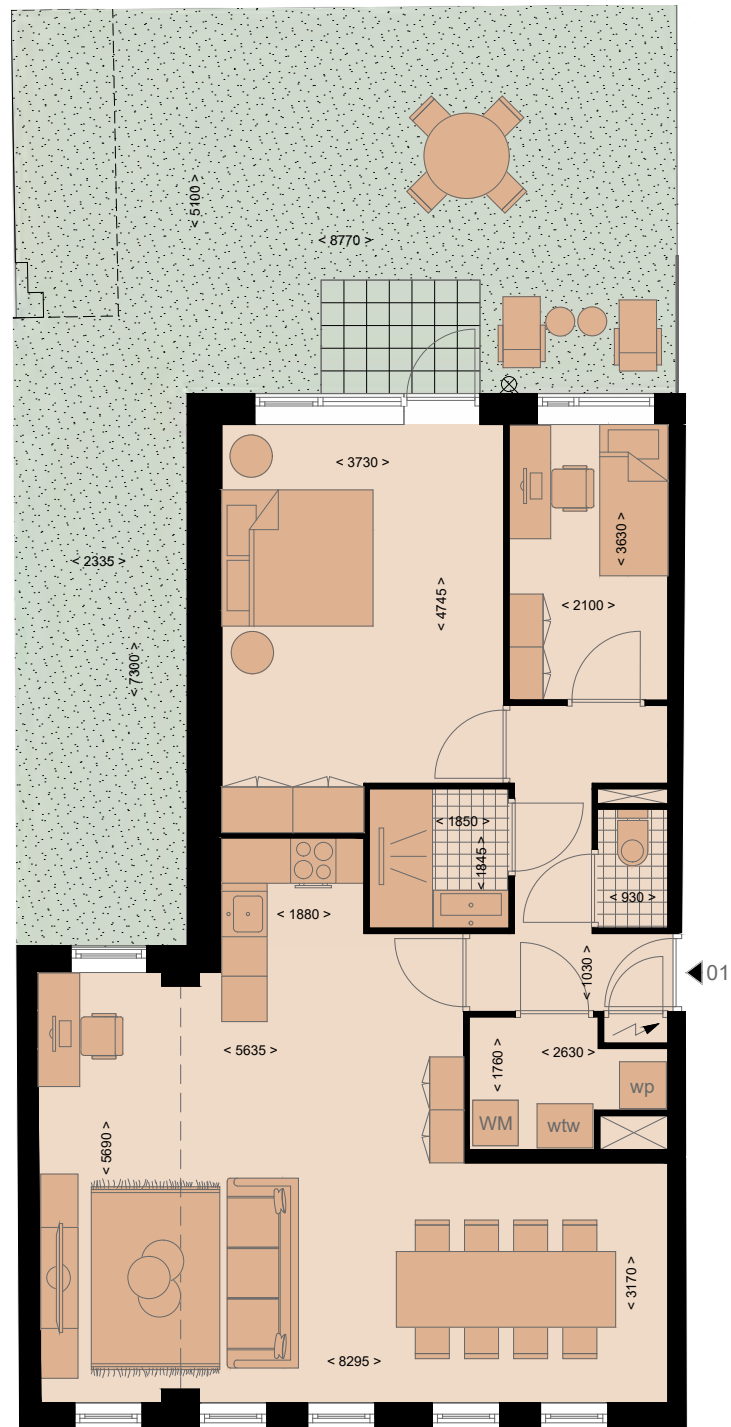
BASISPLATTEGROND 1: WONEN VAN VOOR TOT ACHTER

Driekamerindeling met een woon-eetkamer over de volledige diepte van de woning en één slaapkamer aan de voorzijde en één slaapkamer aan de achterzijde.



OPTIEPLATTEGROND 2: WONEN VOORZIJD

Driekamerindeling met een woon-
eetkamer aan de voorzijde van de woning
en twee slaapkamers aan de achterzijde.



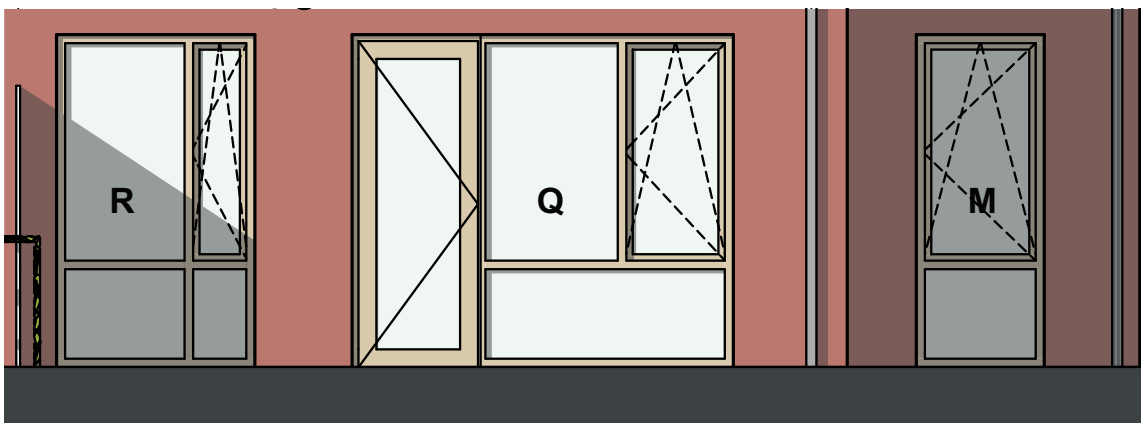
2. ACHTERGEVEL

Aan de achterzijde heeft het appartement drie gevelopeningen, waarvan twee gevelopeningen met zelfbouwopties. Jij bepaalt welke puien hier komen. Op onderstaande afbeelding zie je de basisindeling, met links een pui met een draai-kiepraam en een glazen borstwering (R2). Rechts zit de pui met deur en borstwering (Q1). Wil je twee toegangsdeuren naar de tuin of wil je een schuifpui?

Houd bij het maken van de keuzes rekening met onderstaande voorwaarden:

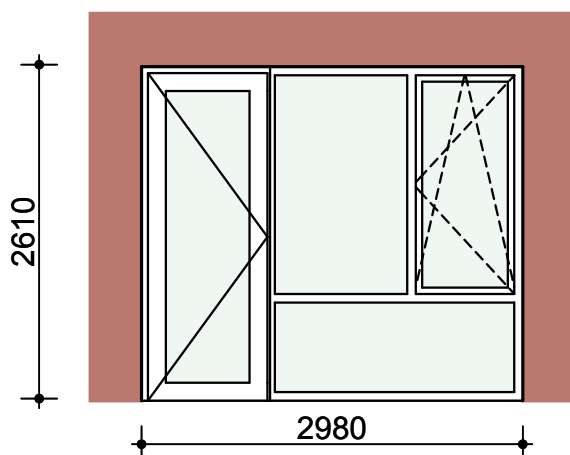
- De positie en afmeting van de gevelopeningen staat vast.
- Minstens één van de gevelopeningen moet toegang geven tot de tuin door middel van een deur of schuifpui.

Bekijk de keuzemogelijkheden en stem je keuze van de achter pui slim af met je gekozen woningindeling.



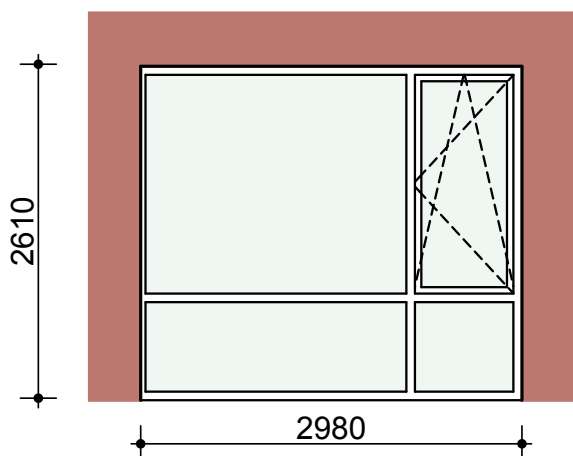
PUI RECHTS

De pui heeft een breedte van 2,98m en een hoogte van 2,61m.
De basisoptie (Q1) geeft met een deur toegang tot de tuin.



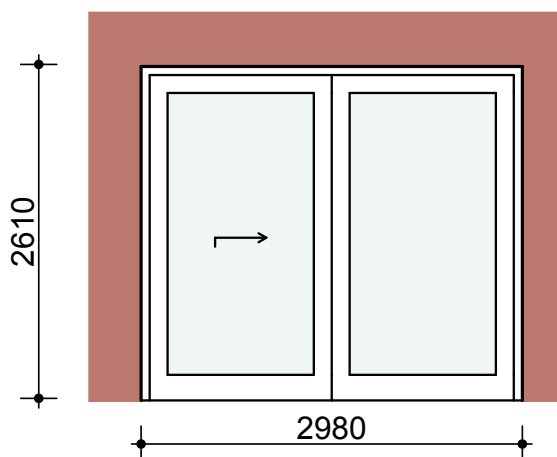
TYPE Q1: BASISPUI MET DEUR EN RAAM EN GLAZEN BORSTWERING

De basisoptie geeft met een glazen deur toegang tot de tuin en heeft een draai-kiepraam.



TYPE Q2: PUI MET RAAM EN GLAZENBORSTWERING

De pui met raam en een glazen borstwering heeft een draai-kiepraam. Je kan deze optie alleen kiezen als de andere pui toegang geeft tot de tuin. Dit heeft een minderprijs van -€935,-. *Kies je voor deze optie, dan moet je kiezen voor R1 bij de linker pui.

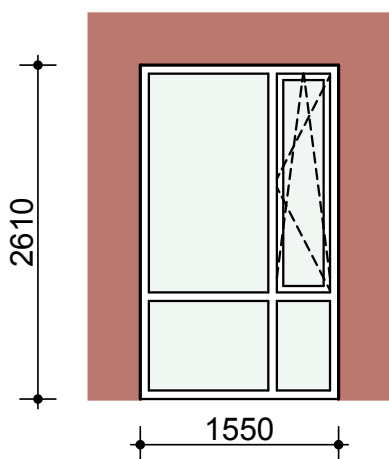


TYPE Q3: SCHUIFPUI

Je kan ook kiezen voor de schuifpui. Dit heeft een meerprijs van €935,-.

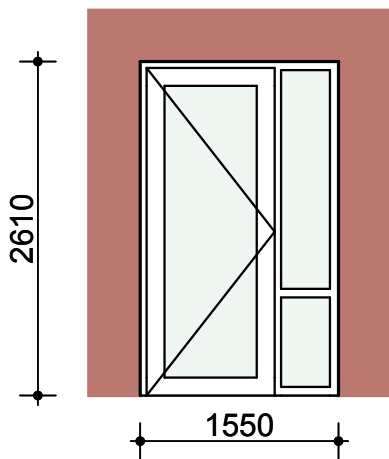
PUI LINKS

De pui heeft een breedte van 1,55m en een hoogte van 2,61m. De basisoptie (R2) heeft een glazen borstwering met draai-kiepraam.



TYPE R2: BASISPUI MET RAAM GLAZEN BORSTWERING

De basisoptie heeft een draai-kiepraam en een glazen borstwering.



TYPE R1: PUI MET DEUR EN RAAM EN GLAZEN BORSTWERING

De keuzeoptie geeft met een glazen deur geeft toegang tot de tuin.

Kies je op positie Q voor het raam, dan moet je voor R1 kiezen.

Dit heeft een meerprijs van €1415,-.

KEUZELIJST ER01

PLATTEGROND

plattegrond 1*

wonen van voor tot
achter

plattegrond 2

wonen aan de
voorzijde

ACHTERGEVEL

POSITIE Q

Q1*

Pui met deur en raam

Q2

Pui met raam

Minderprijs -€935,-

Q3

Schuifpui

Meerprijs €935,-

POSITIE R

R2*

Pui met raam

R1

Pui met deur en raam

Meerprijs €1415,-

*De basisoptie in het ontwerp is aangeduid met een ster. Als je geen keuze aangeeft, dan wordt de woning met de basisopties uitgevoerd, zonder meer- of minderprijs.

Meerprijs gekozen opties

Achtergevel: €
Totaal: €

Handtekening koper: