

Woningpaspoort HS01

Hartje S'dam, Lange Achterweg Schiedam

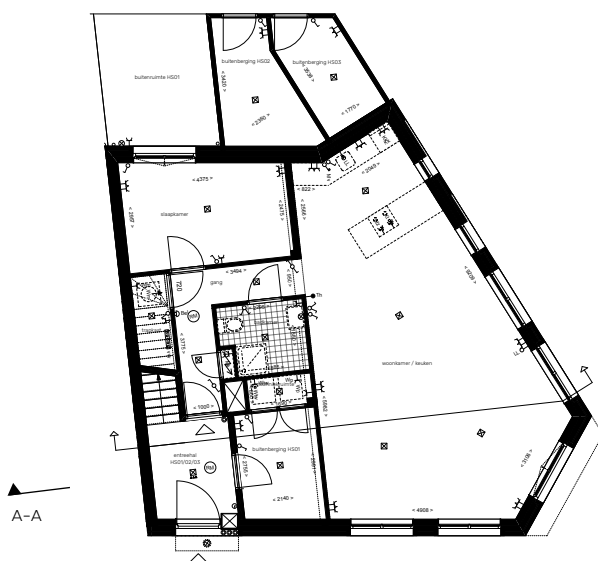


Type	Appartement begane grond
Gebruiksoppervlakte	84 m ²
Buitenruimte	10,4 m ² tuin
Prijs	€ 395.000,-



UITGIFTEREGELS;

1. Een koper neemt een optie op een woning voor € 500,-. Binnen zes weken na optieverkrijging besluit de koper tot het ondertekenen van de koop- en aanneemovereenkomst (KAO).
2. Binnen de optieperiode maakt de koper een keuze voor een van de mogelijke plattegrondindelingen en een invulling van de gevel. De keuzeopties staan omschreven in de het keuzeformulier. Deze keuzes worden tijdens de optieperiode vastgelegd en vormen een onderdeel van de koopovereenkomst.
3. De koper heeft na ondertekening van de koopovereenkomst twee maanden de tijd om de financiering te regelen. De levering vindt plaats wanneer alle opschortende voorwaarden zoals omschreven in de koopovereenkomst zijn komen te vervallen. De optieprijs (€ 500,-) wordt bij de notaris verrekend met de koopsom.
4. De aanneemsom van de woning wordt in termijnen betaald conform de aannemingsovereenkomst.
5. De aannemer bouwt de woning volgens de verkooptekening waarop de gekozen opties zijn verwerkt, dit is een onderdeel van de koop- en aanneemovereenkomst. De aannemer levert de woning op aan de koper.
6. De aannemer start met de bouw zodra 70% van de woningen is verkocht.
7. Het appartementsrecht wordt in volledig eigendom uitgegeven. De prijs is vrij op naam.
8. Informatie over de inschrijving, optieneming en contracteren staat beschreven in de verkoopbrochure.



Begane grond

BEKNOPTE LEGENDA

	schakelaar, enkelpolig
	schakelaar, wissel
	centraaldoos met lichtpunt
	wandcontactdoos, tweevoudig met randaarde, naast elkaar
	aansluitpunt, onbedraad
	voordeur
	Mk meterkast
	RM rookmelder



Woningpaspoort HS01

Hartje S'dam, Lange Achterweg Schiedam



9. Vanaf 6 maanden na start verkoop kan door Steenvlinder worden overgegaan tot wijziging in de uitgifteregels en bepalingen van de nog niet verkochte woningen.
10. De woningpaspoorten worden in een vroeg stadium gemaakt. De oppervlakte, afmetingen en plattegrond van de woning en het kavel zijn – ofschoon zo nauwkeurig mogelijk bepaald – indicatief en kunnen mogelijk wijzigen. Er kunnen derhalve geen rechten aan worden ontleend.
5. In de tuinen zijn infiltratiekratten opgenomen om bij hevige regenval water te bergen en vertraagd af te geven aan de bodem. De kunststof kratten liggen op een diepte van ca 0,3m onder het maaiveld en zijn ca 0,4m hoog. De positie van de kratten wordt in het werk bepaald. Koper dient er rekening mee te houden dat in deze zone niet dieper dan de aanlegdiepte van de kratten gegraven kan worden.

OVERIGE BEPALINGEN

1. Het parkeren van auto('s) vindt plaats in de openbare ruimte. De koper is zelf verantwoordelijk voor het aanvragen van een parkeervergunning bij de gemeente Schiedam.
2. De kopers van de appartementen worden van rechtswege lid van de Vereniging van Eigenaren (VvE) conform de (vooraf door Steenvlinder opgestelde) splitsingsakte en het splitsingsreglement.
De VvE draagt zorg voor het onderhoud en beheer van de gemeenschappelijke delen zoals in de splitsingsakte omschreven, waaronder de entreehal en het trappenhuis. Steenvlinder stelt voor het eerste jaar een beheerder aan.
3. De bij het appartement horende zonnepanelen worden geplaatst op het platte dak, binnen de daarvoor aangeduide zonnekavels.
4. Op de erfafscheiding met openbaar gebied wordt door de koper op de eigen kavel een haag (liguster of heester) van maximaal 1 meter hoog geplaatst en in stand gehouden, inclusief een mogelijkheid tot toegang naar eigen tuin.

DISCLAIMER

Dit woningpaspoort is met zorg samengesteld. Toch is het niet uit te sluiten dat onvolledige informatie is opgenomen. De in het woningpaspoort weergegeven regels en andere bepalingen zijn een beknopte samenvatting van de regels voor de uitgifte en verkoop van de woning. De bepalingen in de overeenkomsten en andere van toepassing zijnde regelgeving en procedures gaan – in geval ze afwijken van het woningpaspoort – voor. Indien noodzakelijk door onvoorziene omstandigheden houdt Steenvlinder zich – tot aan de ondertekening van de koopovereenkomst – het recht voor om wijzigingen in het woningpaspoort aan te brengen.